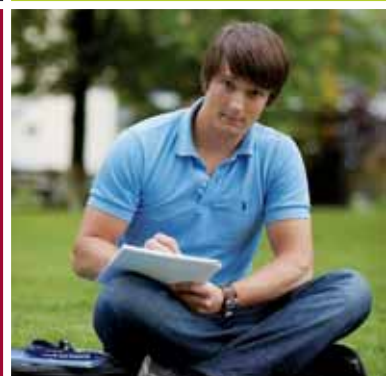
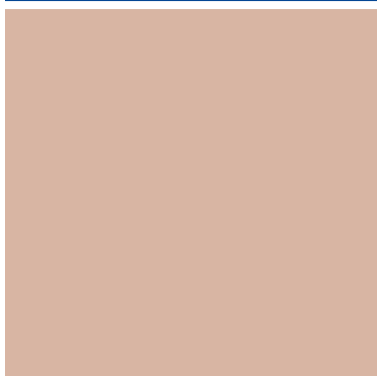


AUS IDEEN ENTSTEHEN KARRIEREN



INHALT

SEITE 4

INTERNATIONAL UND PRAXISORIENTIERT STUDIEREN

SEITE 8

IHR NEUES REVIER AM ALPENRAND: DER CAMPUS BAD REICHENHALL

SEITE 6

IHR NEUES REVIER AM RHEIN: DER CAMPUS BAD HONNEF

SEITE 10

CAMPUS LIFE

SEITE 12

IHRE ZUKUNFT – UNSERE STUDIENPROGRAMME

SEITE 16

WIR SIND FÜR SIE DA – SERVICES

SEITE 18

WOHNEN AUF DEM CAMPUS

SEITE 20

IHR WEG ZU UNS – BEWERBUNG UM EINEN STUDIENPLATZ

SEITE 14

IUBH KARRIEREN

SEITE 22

STUDIENFINANZIERUNG

AUS IDEEN ENTSTEHEN KARRIEREN

Erfolgreiche Nachwuchsführungskräfte im Dienstleistungssektor zeichnen sich durch ein fundiertes Fachwissen und praktische Erfahrungen, ergänzt um Internationalität, Mehrsprachigkeit und soziale Kompetenzen, aus. Es ist diese Kombination von Eigenschaften, die junge Menschen zu unternehmerisch denkenden Persönlichkeiten heranreifen lässt. Persönlichkeiten, die in der Lage sind, nicht nur in ihrem eigenen Unternehmen und sozialen Umfeld Neues zu schaffen, sondern auch die Entwicklung in ihrer Branche sowie im gesamtwirtschaftlichen Umfeld zu erfassen und aktiv zu beeinflussen.

Das Leitbild und die damit verbundenen Bildungsziele der Internationalen Hochschule Bad Honnef · Bonn (IUBH) sind konsequent an den eingangs genannten Erfolgsfaktoren ausgerichtet. Im Rahmen einer akademischen Ausbildung vermitteln wir unseren Studierenden die Kompetenzen, die nötig sind, um eine erfolgreiche Funktion im Wirtschaftsleben einzunehmen und die Ideen für eine nachhaltige Karriere zu verwirklichen.

Unsere Hochschule bietet Ihnen ein innovatives Spektrum an akkreditierten und praxisorientierten Studienprogrammen. Englisch als Sprache der globalisierten Wirtschaft ist grundsätzlich unsere Unterrichtssprache; in fast allen Studienprogrammen vermitteln Ihnen zusätzliche Sprachkurse die Fähigkeit, sich in verschiedenen Ländern sprachlich und interkulturell versiert zu verständigen. Komplettiert wird unser Hochschulprofil durch eine hochmoderne Full-Service-Campusinfrastruktur, die Ihnen und uns den besten Rahmen für Lehre, Lernen und Forschung bietet.

Die Entscheidung für Ihr Studium ist eine der wichtigsten in Ihrem Leben und legt den Grundstein für Ihre berufliche Laufbahn. Dies ist uns bewusst. Darum ist es das erklärte Ziel unserer Professoren, Dozenten und Mitarbeiter, Ihnen die bestmöglichen Voraussetzungen für Ihr Studium, Ihre Entwicklung und Ihre Karriere zu schaffen.



IUBH Rektorat:
Georg Ummenhofer, Prof. Dr. Claudia Bornemeyer, Prof. Dr. Kurt Jeschke, Prof. Dr. Karsten Leibold (v.l.)

Wir freuen uns, Sie an der Internationalen Hochschule Bad Honnef · Bonn zu begrüßen.

Looking forward to welcoming you on campus!

Prof. Dr. Kurt Jeschke
Rektor

Prof. Dr. Karsten Leibold
Prorektor

Prof. Dr. Claudia Bornemeyer
Studiendekanin

Georg Ummenhofer
Kanzler



INTERNATIONAL UND PRAXISORIENTIERT STUDIERN

MEHR:
WWW.IUBH.DE



DER SCHLÜSSEL ZU IHRER KARRIERE – INTERNATIONALITÄT

Die Globalisierung von Warenströmen, Dienstleistungen, Medien und Märkten wird die Geschäftswelt weiter prägen. Als Bachelor- oder Master-Absolvent werden Sie in Ihrer beruflichen Laufbahn daher geradezu zwangsläufig auf ein internationales Arbeitsumfeld treffen. Aus diesem Grund stellt die Internationalität des Studiums einen Schwerpunkt in unserem Profil dar.

Diesem Schwerpunkt tragen wir besonders Rechnung: Englisch ist grundsätzlich unsere Unterrichtssprache und es lehren Professorinnen und Professoren aus vielen Teilen der Welt. Ebenso verbringt ein Großteil unserer Studierenden während des Studiums mehrere Monate im Ausland, sei es ein Praktikumssemester oder ein oder zwei Semester an einer unserer internationalen Partnerhochschulen. Zusätzlich ist in fast allen Studiengängen eine Fremdsprache als fester Bestandteil in das Curriculum integriert. Und schließlich gewinnen Sie in speziellen Kursen zu interkultureller Kommunikation sowie im Miteinander mit internationalen Kommilitonen Einblicke in andere Kulturen und Verhaltensweisen. So bereitet Sie das Studium an unserer Hochschule bestmöglich auf Ihre Karriere in einer globalisierten Dienstleistungsbranche vor.



4

PRAXISNÄHE STATT STUDIERTUBE – PRAXISORIENTIERUNG

Lehre und Forschung an unserer Hochschule orientieren sich stets an der Anwendung in der Wirtschaft. In Fallstudien und Projektarbeiten setzen Sie das akademisch fundierte Wissen regelmäßig praktisch um. In allen Bachelor-Studiengängen ist ein komplettes Praktikumssemester fester Bestandteil des Studiums – so sammeln Sie schon während des Studiums erste Berufspraxis, erweitern Ihr Wissen und knüpfen erste wertvolle Kontakte zu potenziellen Arbeitgebern. Kooperationen mit Unternehmen wie Deutsche Lufthansa AG, Air Berlin, Thomas Cook Touristik GmbH, Steigenberger Hotels AG, TUI, Kempinski AG, Ernst & Young oder Rödl & Partner erleichtern den Zugang zu den Unternehmen der jeweiligen Branche. Spezielle Studium plus Praxis-Programme mit festen Partnern komplettieren die Praxisorientierung einiger Studiengänge.

LERNEN SIE VON DEN BESTEN – UNSERE FAKULTÄT

Umfangreiche Erfahrung aus der Praxis und exzellentes Expertenwissen – das sind nur zwei Eigenschaften, die unsere Professoren und Lehrbeauftragten auszeichnen. In der Regel haben unsere Dozenten mindestens fünf Jahre Erfahrung in der Praxis gesammelt, bevor sie ihre Lehrtätigkeit an der IUBH aufnehmen. Und viele von ihnen sind neben ihrer Tätigkeit an der Internationalen Hochschule Bad Honnef · Bonn noch für andere Unternehmen aktiv.

Neben der Praxiserfahrung unserer Fakultätsmitglieder hat an der IUBH Bad Honnef aber natürlich auch die Forschung einen hohen Stellenwert. Davon zeugen verschiedene Veröffentlichungen und Projekte oder auch diverse Studien, die an der IUBH durchgeführt wurden. Diese Mischung aus Praxisbezug und theoretischem Überbau macht die Internationale Hochschule zum perfekten Partner für Ihr Studium und die Vorbereitung auf Ihren Karrierestart.

ZEHN GUTE GRÜNDE FÜR EIN STUDIUM AN DER IUBH

- 1 Kleine Studiengruppen, topmoderne Campusinfrastruktur und grundsätzlich Englisch als Unterrichtssprache
- 2 Hochqualifizierte nationale und internationale Professoren und Dozenten mit umfassender Praxiserfahrung
- 3 Erster Rang NRW-weit für den Bachelor „Internationales Management“ im CHE-Ranking 2008 in den Kategorien Campusatmosphäre, Studienorganisation, IT-Ausstattung und E-Learning. Bundesweit dritter Rang in den genannten Kategorien
- 4 Bewertung als eine der besten privaten Hochschulen im deutschsprachigen Raum im studiVZ-Ranking 2008. Die Studierenden vergaben Höchstnoten für Ausstattung, Studienbedingungen und Studienort.
- 5 Einzige deutsche „Leading Hotel School of the World“
- 6 Preisträger der Auszeichnung „Hotelier of the Year“ für unsere erfolgreiche Förderung von Nachwuchskräften im Fachbereich Hotelmanagement
- 7 Mitglied der United Nations World Tourism Organization (UNWTO) und als bundesweit erste private Fachhochschule mit dem UN-Qualitätssiegel UNWTO.TedQual für die Studiengänge im Fachbereich Tourismusmanagement zertifiziert
- 8 Unsere Hochschule wurde 2009 erneut vom Deutschen Wissenschaftsrat für den längstmöglichen Zeitraum von zehn Jahren ohne Auflagen institutionell akkreditiert.
- 9 Alle Studiengänge sind von der FIBAA akkreditiert – dieser externe „Studien-TÜV“ garantiert die Qualität des Studienangebots.
- 10 Drei Viertel unserer Absolventen schaffen binnen drei Monaten nach der Graduierung den Berufseinstieg.



EIN KURZER BLICK IN DIE HISTORIE

Im Jahr 1998 hat alles begonnen: Die Internationale Hochschule Bad Honnef · Bonn wurde gegründet. Direkt im Jahr darauf folgte die staatliche Anerkennung der Hochschule durch das Wissenschaftsministerium Nordrhein-Westfalen und im September 2000 startete der Lehrbetrieb mit den ersten zwei Studiengängen und 24 Studierenden der Fachrichtungen Hotelmanagement und Tourismusmanagement.

Das Konzept der Hochschule war und ist ein Erfolgsrezept und die folgenden Jahre standen im Zeichen des kontinuierlichen Wachstums. Weitere Bachelor- und auch Master-Studiengänge wurden entwickelt und gestartet, die Campusinfrastruktur wurde stetig ausgebaut und um neue Gebäude erweitert und die Zahl der Studierenden stieg auf 1.500 (Stand Sommer 2010). Die Fachhochschule gewann Kooperationspartner wie AIDA Cruises, die Deutsche Lufthansa AG, Steigenberger Hotels AG, Dallmayr, WMF, Thomas Cook Touristik GmbH, Kempinski AG oder Ernst & Young.

Im September 2008 begann ein weiteres Kapitel der Internationalen Hochschule Bad Honnef · Bonn. Als zweiter Standort wurde ein Campus in Bad Reichenhall eröffnet. Im Juli 2009 wurde die IUBH durch den Wissenschaftsrat institutionell für zehn Jahre ohne jegliche Auflagen akkreditiert. Im Sommer 2010 erhielt der Fachbereich Tourismusmanagement von der UNWTO das TedQual-Siegel und damit die Bestätigung: Diese Studiengänge gehören zu den weltweit führenden Programmen im Bereich Tourismus. Binnen zehn Jahren hat unsere Hochschule sich als feste und qualitativ exzellente Institution in der deutschen Hochschullandschaft etabliert.

5

IHR NEUES REVIER AM RHEIN: DER CAMPUS BAD HONNEF.

MEHR:
WWW.IUBH.DE/CAMPUS



STUDIERN IN EINLADENDER ATMOSPHÄRE

Mitten im Herzen von Bad Honnef auf dem historischen St.-Anno-Gelände hat die Internationale Hochschule ihren Sitz. Die Parkanlage – umgeben von restaurierter alter Bausubstanz, kombiniert mit moderner Architektur – verleiht dem Campus eine einzigartige Atmosphäre. Die Campusinfrastruktur bietet alles, was Sie zum Studieren und Wohlfühlen brauchen: top-modern ausgestattete Seminarräume, WLAN auf dem gesamten Campusgelände, die Bibliothek mit Datenbanken zur Online-Recherche, eine Demonstrationsküche für praktische Seminare der Hotelmanagement-Studierenden und eine umfassende Gastronomie sowie möblierte helle Studentenapartments.



GASTRONOMIE ON CAMPUS

Wohlfühlatmosphäre auf ganzer Linie! Das ist der Anspruch unserer Campusgastronomie, die unsere Studierenden in verschiedenen Einrichtungen tagsüber mit Speisen und Getränken in hoher Qualität versorgt.

In unserer modernen **Mensa** können Sie täglich aus einem großen Angebot an gesunden und leckeren Gerichten wählen. Das Mittagsmenü kombinieren Sie aus verschiedenen Speisen, von Gemüse über Pasta bis zu knackigen Salaten und leckeren Desserts.

Der frühe Vogel fängt den Kaffee! Die **Dallmayr Café & Bar** ist bereits frühmorgens geöffnet. Die Lounge-Atmosphäre lädt ein zum Genuss einer Dallmayr-Kaffeespezialität, zu einem frisch gepressten Orangensaft, Croissants, Muffins oder herzhaften Snacks wie gefüllten Focaccias.

Ein besonderes Extra auf dem Campus Bad Honnef ist die Studentenbar **Charly's Lounge**. Hier entspannen sich Studierende bei Drinks, Snacks und Musik. Charly's Lounge bietet mit vielen Veranstaltungen eine zentrale Anlaufstelle für die Stunden nach den Lehrveranstaltungen.

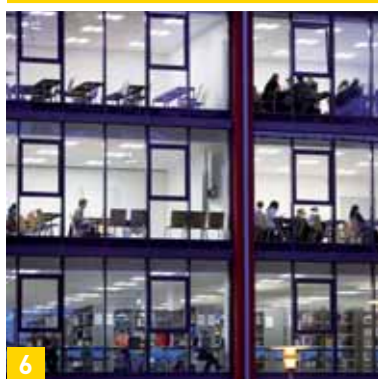
Abgerundet wird das gastronomische Angebot durch das **anno** – ein Restaurant mitten auf dem Campus. Hier verbindet sich kulinarischer Genuss mit freundlichem und professionellem Service. Das anno bietet Business Lunch und wird abends für Bankette jeglicher Art genutzt. Verpassen Sie nicht die „Students' Gala Dinner“, die von den Hotel- und Eventmanagement-Studierenden mehrmals im Semester organisiert werden.



STUDIERN „ALL INCLUSIVE“ IM RHEINLAND – BAD HONNEF

„Das rheinische Nizza“, wie Bad Honnef auch genannt wird, liegt idyllisch in einer der schönsten touristischen Gegenden Deutschlands. Der Ort verbindet mit seiner Lage direkt am Rhein am südlichen Rand des Siebengebirges die Übersichtlichkeit einer Kleinstadt mit dem pulsierenden Leben der Metropole Köln und dem Angebot der Kulturstadt Bonn. Dadurch ergeben sich vielfältige Möglichkeiten für Ihre persönliche Freizeitgestaltung. Entspannen Sie auf der Insel Grafenwerth, die neben Gastronomie auch Tennisplätze und ein Freibad bietet. Das Siebengebirge und der über Bad Honnef thronende Drachenfels laden ein zum Mountainbiken und Hiken. Die nahe gelegenen Städte Köln und Bonn, aber auch Düsseldorf eignen sich hervorragend für Shopping-, Kultur- oder Partytrips. Zumindest einmal sollte jeder Studierende die Museenvielfalt der Bonner Museumsmeile entdeckt, den Kölner Dom bestiegen, auf der Düsseldorfer Kö flaniert und natürlich den rheinischen Karneval erlebt haben. Für einen Tagesausflug bieten sich außerdem die Nachbarländer Niederlande, Belgien und Frankreich an. Maastricht, Paris oder Brüssel erreichen Sie in nur wenigen Autostunden.

Erleben Sie die Offenheit und Gastlichkeit der Rheinländer – Bad Honnef und die Region werden ihr Herz im Sturm erobern.



IHR NEUES REVIER AM ALPENRAND: DER CAMPUS BAD REICHENHALL

STUDIUM FÜR GIPFELSTÜRMER

Die Internationale Hochschule Bad Honnef · Bonn besitzt seit 2007 einen weiteren Studienstandort: In Bad Reichenhall. Damals starteten die ersten Studierenden auf dem Campus am Alpenrand. Hier finden Studierende der Fachrichtungen Hotelmanagement und Tourismusmanagement eine ideale Betreuungsrelation und exzellente Ausstattung. Das Gebäude 1 des Campus Bad Reichenhall wurde erst 2008 eröffnet und verfügt neben modernen Seminarräumen auch über eine Demonstrationsküche mit Videoübertragung, einen Food- & Beverage-Seminarraum sowie eine 200 m² große Lehrküche, die für praktische Unterrichtseinheiten genutzt wird.



STUDIERN, WO ANDERE URLAUB MACHEN

Das „State Spa Resort“ Bad Reichenhall liegt umgeben von den Berchtesgadener und Chiemgauer Alpen. Das beliebte Reiseziel verfügt über einen Stadtkern mit etlichen Cafés und Bars, internationalen Restaurants und traditionellen Brauhäusern. Die Mozart-Stadt Salzburg, die nicht nur wegen der alljährlichen Festspiele Weltruhm genießt, liegt nur 15 Autominuten entfernt. Die österreichische Metropole lockt mit Kultur, Shopping und Nightlife.

Zum Skifahren und Snowboarden laden im Winter die Hausberge Bad Reichenhalls sowie die alpinen Regionen Österreichs und Italiens ein. Im Sommer geht es mit Wanderschuhen in die Berge und an die zahlreichen Seen in der Umgebung. Außerdem zählen Bad Reichenhall und das Berchtesgadener Land zum heimlichen Mekka für Extremsportler. Weltklassesportler wie die Huber-Brüder und Olympia-Silbermedaillengewinner Michael Neumayer schätzen die vielseitige Natur wegen der Möglichkeiten zum Extremklettern, Paragliding und Skispringen.

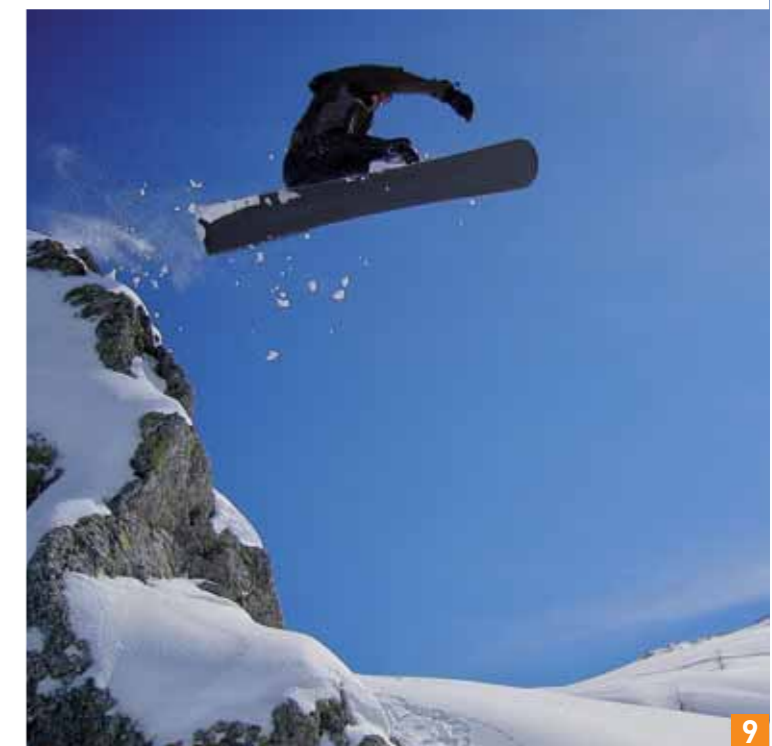
Das Umfeld bietet Ihnen mit einem unerschöpflichen Freizeit- und Sportangebot einen willkommenen Ausgleich zum Studium.

Herzlich, fröhlich und sportbegeistert – als touristische Destination hat Bad Reichenhall viele sympathische Gesichter. Die Offenheit und das südliche Flair der Stadt machen es Ihnen leicht, sich hier schnell wohl zu fühlen.



GASTRONOMIE ON CAMPUS

Ein leerer Bauch studiert nicht gern. Das gastronomische Angebot des Campus Bad Reichenhall geht Hand in Hand mit der praxisbezogenen Ausbildung. Dafür sorgen unter anderem ein innovatives Mensa- und Restaurantkonzept und eine Dallmayr Café & Bar. Der Restaurant- und Barbereich wurde von den Münchener Architekten Arnold&Werner modern und loungig gestaltet. Die Dallmayr Café & Bar ist zentraler Treffpunkt zum informellen Austausch und bietet Gelegenheit für Gruppenarbeit. Im campuseigenen Restaurant trifft man sich zum gemeinsamen Lunch. Hier werden außerdem die „Gala Dinner“ der Hotelmanagement-Studierenden durchgeführt, die sie eigenständig mehrmals im Semester organisieren.



MEHR:
WWW.IUBH.DE/CAMPUS



STUDENTS' GALA DINNER

Als Teil der praktischen Trainingseinheiten im ersten Semester richten Hotel- und Eventmanagement-Studierende ein Students' Gala Dinner aus. Diese Abende in Bad Honnef und Bad Reichenhall zeichnen sich durch studentische Kreativität, Einzigartigkeit und viel Freude aus. Jedes Gala Dinner ist öffentlich und hat ein eigenes Thema, das sich in den kulinarischen Genüssen, der Weinauswahl sowie in den Showeinlagen widerspiegelt. Sechs bis acht Gala Dinner finden pro Semester statt, bei denen die Gäste neue und traditionelle Küche in einem Vier- bis Fünfgängemenü genießen können. An einem Gala Dinner teilzunehmen ist eine einzigartige Chance, die breite Palette des angewandten Hotel- und Eventmanagements kennenzulernen.

STUDENTS' SOCIETIES

Studierende der IUBH engagieren sich gern. Ein Beweis dafür sind die Societies und Clubs, zu denen derzeit die folgenden zählen.

- Die **Grape(s)ociety** hat es sich zur Aufgabe gemacht, Studierenden Wissenswertes rund um Rebe, Traube und Wein näherzubringen. Regelmäßig finden Winetastings an der Hochschule statt, die sich großer Beliebtheit erfreuen.
- Der **IUBH LEO Club**, ein offizieller Ableger des Bad Honnefer Lions Clubs engagiert sich sozial und veranstaltet in diesem Zusammenhang unterschiedliche Events, deren Einnahmen sozialen Projekten zugeführt werden.
- Die **Student Marketing Association (SMA)** heißt Studierende willkommen, die ihre Marketingkenntnisse vertiefen und anwenden wollen. Die SMA nimmt an Marketingwettbewerben teil, veranstaltet Diskussionsrunden und Vorträge und berät externe Firmen in Marketingangelegenheiten.
- **Snap! – der IUBH Photographers' Club** sieht die Welt durch die Linse. Dabei wird nicht einfach nur geknipst, vielmehr werden die eigenen Fähigkeiten und Kenntnisse in Sachen Fotografie verbessert.
- Der **IUBH Drama Club** probt regelmäßig neue Theaterstücke. Die Mitglieder arbeiten on und off stage in jedem Semester an einem Stück, das am Ende des Semesters Premiere feiert.

WEIHNACHTSMARKT UND SOMMERFEST

In jedem Jahr finden auf dem St.-Anno-Park-Campus der IUBH Weihnachtsmarkt und das Sommerfest der Hochschule statt. Beide Events sind im Rahmen von Praxisprojekten der Eventmanagement-Studierenden fest im Curriculum integriert. Die Organisation und die Durchführung dieser Großevents mit durchschnittlich mehreren Hundert Besuchern pro Tag fordern von den Studierenden Eigenverantwortung, schulen das Durchsetzungsvermögen, fördern den Gesamtblick für Projekte und verlangen ungeteilte Aufmerksamkeit. Die Veranstaltungen gehören inzwischen fest zum Leben in der Stadt Bad Honnef. Der Erlös beider Feste kommt gemeinnützigen Einrichtungen zugute.

SPORTS ON CAMPUS

Immer mehr interessierte Studierende finden sich an beiden Standorten der Internationalen Hochschule Bad Honnef · Bonn zusammen, um gemeinsam zu trainieren. Das Angebot an studentischen Sportaktivitäten reicht von Team sportarten wie Hockey bis hin zu Individualsportarten wie Tennis. Egal ob Anfänger oder Fortgeschrittene, alle sind willkommen. Momentan gibt es folgende Sportteams an der Hochschule:

- IUBH Basketball Team
- IUBH Cycling Club
- IUBH Hockey Team
- IUBH Kickboxing Club
- IUBH Modern Dance Group
- IUBH Rugby Team
- IUBH Running Club
- IUBH Soccer Team
- IUBH Tennis Team
- IUBH Volleyball Team



CAMPUS TALKS

Die Campus Talks finden seit 2007 statt. Die Honnef Business Talks und Reichenhaller Hochschultalks geben Top-Managern und eingeschworenen Praktikern die Möglichkeit, über ein selbst gewähltes Thema zu referieren. Aktuelle Trends im Marketing, persönliche Rückblicke gestandener Geschäftsleute oder Einblicke in Unternehmensverantwortung großer Konzerne wurden hier bereits diskutiert. In Bad Reichenhall liegt der Fokus dabei auf Trends im Hotel- und Tourismusmanagement.

Die IUBH konnte bislang Größen wie Erich Sixt, Henry Hasselbarth, Jürgen Stackmann, Reiner Meusch und Rudolf Wöhl begrüßen. Für Studierende aller Fachrichtungen eine einzigartige Möglichkeit, bekannte Manager hautnah zu erleben.

IHRE ZUKUNFT – UNSERE STUDIENPROGRAMME

Unsere Hochschule ist ein Kompetenzzentrum für internationales Dienstleistungsmanagement. Unsere Bachelor-, Doppel-Bachelor- und Master-Programme bieten Ihnen eine fundierte Managementausbildung mit branchenspezifischen Profilen, konsequenter Praxisorientierung und internationalem Karrierehorizont. Alle Studiengänge sind durch die FIBAA akkreditiert.

MEHR:
WWW.IUBH.DE/STUDIUM



TOURISMUS- UND TRAVELMANAGEMENT

- **Abschluss:** Bachelor of Arts
- **Dauer des Studiums:** 6 Semester
- **Unterrichtssprache:** Englisch
- **Campus:** Bad Honnef
- **Praktikum:** 1 Semester im In- oder Ausland
- **Auslandsstudium:** 1 Semester (optional, leistungsabhängig)



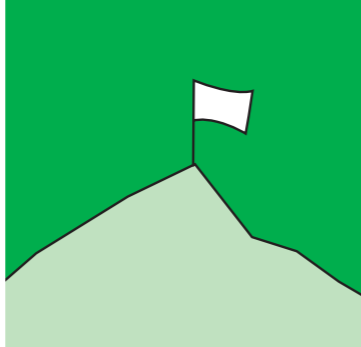
HOTELMANAGEMENT

- **Abschluss:** Bachelor of Arts
- **Dauer des Studiums:** 6 Semester
- **Unterrichtssprache:** Englisch
- **Campus:** Bad Honnef und Bad Reichenhall
- **Praktikum:** 1 Semester im In- oder Ausland
- **Auslandsstudium:** 1 Semester (optional, leistungsabhängig)



INTERNATIONALES TOURISMUSMANAGEMENT

- **Abschluss:** Doppel-Bachelor
- **Dauer des Studiums:** 7 Semester
- **Unterrichtssprache:** Englisch
- **Campus:** Bad Honnef und Bad Reichenhall
- **Praktikum:** 1 Semester im Ausland
- **Auslandsstudium:** 2 Semester an einer unserer Partnerhochschulen



INTERNATIONALES HOTELMANAGEMENT

- **Abschluss:** Doppel-Bachelor
- **Dauer des Studiums:** 7 Semester
- **Unterrichtssprache:** Englisch
- **Campus:** Bad Honnef und Bad Reichenhall
- **Praktikum:** 1 Semester im Ausland
- **Auslandsstudium:** 2 Semester an einer unserer Partnerhochschulen



INTERNATIONALES MANAGEMENT

- **Abschluss:** Bachelor of Arts
- **Dauer des Studiums:** 6 Semester
- **Unterrichtssprache:** Englisch
- **Campus:** Bad Honnef
- **Praktikum:** 1 Semester im In- oder Ausland
- **Auslandsstudium:** 1 Semester (optional, leistungsabhängig)



MASTER INTERNATIONALES MANAGEMENT

- **Abschluss:** Master of Arts
- **Dauer des Studiums:** 4 Semester
- **Unterrichtssprache:** Englisch
- **Campus:** Bad Honnef
- Intensives Arbeiten in kleinen Studiengruppen
- Individuelle Unterstützung durch Dozenten
- Starke Praxisorientierung



EVENTMANAGEMENT

- **Abschluss:** Bachelor of Arts
- **Dauer des Studiums:** 6 Semester
- **Unterrichtssprache:** Englisch
- **Campus:** Bad Honnef
- **Praktikum:** 1 Semester im In- oder Ausland
- **Auslandsstudium:** 1 Semester (optional, leistungsabhängig)



MASTER TRANSPORT & LOGISTIK

- **Abschluss:** Master of Arts
- **Dauer des Studiums:** 4 Semester
- **Unterrichtssprache:** Englisch
- **Campus:** Bad Honnef
- Intensives Arbeiten in kleinen Studiengruppen
- Individuelle Unterstützung durch Dozenten
- Starke Praxisorientierung

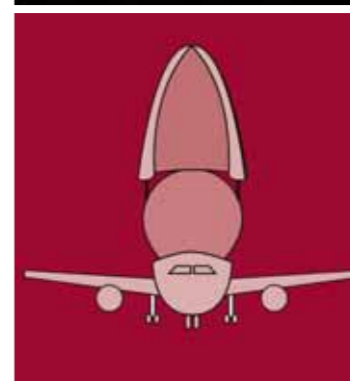


LUFTVERKEHRS-MANAGEMENT

- **Abschluss:** Bachelor of Arts
- **Dauer des Studiums:** 6 Semester
- **Unterrichtssprache:** Englisch
- **Campus:** Bad Honnef
- **Praktikum:** 1 Semester im In- oder Ausland
- **Studium plus Praxis-Programm:** st.i.p. Aviation mit der Deutschen Lufthansa AG

AUDIT & TAX CONSULTING

- **Abschluss:** Bachelor of Science
- **Dauer des Studiums:** 7 Semester
- **Unterrichtssprache:** Englisch
- **Campus:** Bad Honnef
- **Praktikum:** 1 Semester + 13 Wochen
- **Auslandsstudium:** 1 Semester
- **Studium plus Praxis-Programm:** G.A.P.-Programm mit Ernst & Young und SiP-Programm mit Rödl & Partner



IUBH KARRIEREN

MEHR:
WWW.IUBH.DE/KARRIERE



„Besonders wichtig für mich war es immer, über den Tellerrand zu schauen und so viele wertvolle Erfahrungen wie möglich zu sammeln. Im Anschluss an mein Studium in Bad Honnef durfte ich als Patientenmanagerin die HELIOS Privatkliniken in Northeim eröffnen und nun leiten. Diese Position bietet mir die Möglichkeit, den Dienstleistungsgedanken der Luxushotelserie in ein Krankenhaus zu transportieren sowie meine im Studium und im Consulting-Praktikum gewonnenen Erfahrungen gewinnbringend mit einzubeziehen.“

Sarah Lappe | HELIOS Privatkliniken GmbH
Absolventin Hotelmanagement 2010

„Unter den Absolventen der Internationalen Fachhochschule Bad Honnef · Bonn finden wir seit Jahren Mitarbeiter, die uns bei der Umsetzung unserer Vorstellungen tatkräftig unterstützen. Mit der Kombination aus fachlicher Kompetenz, gelebtem Servicegedanken und der Fähigkeit, Projekte und Aufgaben strukturiert anzugehen, werden den Studierenden die Kenntnisse und Soft Skills vermittelt, die sie für uns zu wertvollen Mitarbeitern machen.“

Silvio Rahr | Geschäftsführer HELIOS Privatkliniken GmbH

„Während ich meine Diplomarbeit in Zusammenarbeit mit der Thomas Cook AG schrieb, bekam ich von der Internationalen Fachhochschule Bad Honnef · Bonn ein interessantes Jobangebot zugeschickt. Nun arbeite ich seit Juni 2010 als Junior Consultant bei h2c consulting in Düsseldorf und fühle mich in dem jungen Unternehmen sehr wohl. Die Arbeit macht viel Spaß, ist vielseitig und bietet täglich neue Herausforderungen. So habe ich mir mein Berufsleben vorgestellt und bin stolz, dass ich auf mein während des Studiums an der Internationalen Fachhochschule Bad Honnef · Bonn erworbenes Wissen aufbauen kann.“

Christin Hänsel | h2c consulting gmbh
Absolventin Tourismusmanagement 2010



EIN STARKES NETZWERK SICHERT PERSPEKTIVEN

Wie kaum eine andere Branche ist die Tourismus- und Dienstleistungsbranche weltweit verflochten und bietet unseren Absolventen Jobmöglichkeiten in allen Ländern dieser Erde. Profitieren Sie von unserem starken Netzwerk: von unseren Partnerhochschulen auf der ganzen Welt für ein Semester oder ein Jahr im Ausland, von unseren Partnerunternehmen für Praktika und Jobeinstieg oder von den Organisationen, in denen die Internationale Fachhochschule Bad Honnef · Bonn (IUBH) Mitglied ist. Unser Netzwerk hilft Ihnen dabei, Ihre Ziele zu erreichen und Ihre Ideen zu verwirklichen.

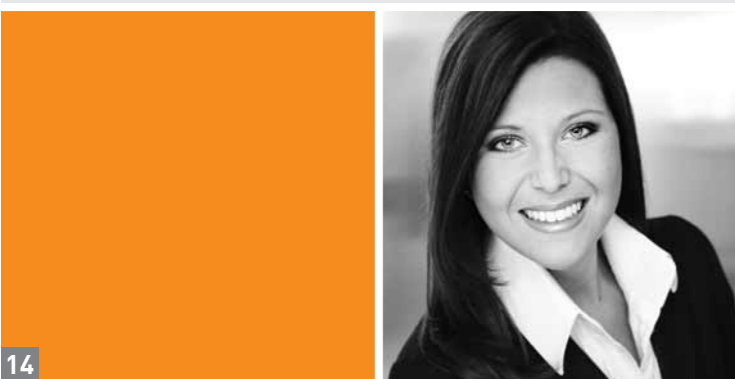
„Projekte wie die Planung und Umsetzung des Messestandes der Fachhochschule auf der ITB Berlin, die Teilnahme am und Top-10-Platzierung beim Telekom Best Brains Award sowie die Ausarbeitung diverser Eventkonzeptionen für Firmen haben das Studium bereichert. Noch vor meiner Graduierung hatte ich das Angebot, für NORDCAPITAL als Eventmanagerin zu arbeiten, eine Hamburger Unternehmensgruppe, die sich in den globalen Wachstumsbereichen Transport und Energie engagiert. Hier plane ich Konferenzen, Gesellschafterversammlungen, Messeauftritte, Schiffsbesichtigungen und -taufen oder auch individuelle Kundenevents.“

Alexia Louisa Werner | NORDCAPITAL GmbH
Absolventin Eventmanagement 2009



„Zum weiteren Ausbau der Unternehmensgruppe sucht Cirrus Airlines engagierte Mitarbeiter mit Persönlichkeit, die unseren Servicegedanken leben. Die Absolventen der Internationalen Fachhochschule Bad Honnef · Bonn sehen wir als passende Ergänzung für unser junges und dynamisches Team und sind der Meinung, dass wir mit ihnen gemeinsam unsere ambitionierten Ziele erreichen werden. Wir freuen uns, sie an Bord von Cirrus Airlines begrüßen zu dürfen.“

Oliver Winter | Director Marketing & Sales | Cirrus Airlines



„Angesichts stetig komplexer werdender wirtschaftlicher Verhältnisse ist eine internationale und praxisnahe Ausbildung nötig. Das Curriculum, das ein Praxissemester sowie ein Auslandssemester vorsieht, trägt diesem Erfordernis Rechnung. So konnte ich während meines Studiums ein Praktikum bei der Deutschen Bank sowie ein Auslandssemester an der Universität Hongkong absolvieren. Ich freue mich sehr auf meine Zeit bei Ernst & Young. Ich bin überzeugt, damit nach meinem Studium an der Fachhochschule Bad Honnef · Bonn einen weiteren Baustein für eine erfolgreiche Zukunft gelegt zu haben. Auf die Zeit in Bad Honnef werde ich immer mit einem Lächeln zurückblicken.“

Maximilian Mairinger | Ernst & Young GmbH
Wirtschaftsprüfungsgesellschaft
Absolvent Internationales Management 2010

„Die vielfältigen praxisbezogenen Projektarbeiten während des Studiums waren eine gute Ergänzung zu den theoretisch erlernten Grundlagen. Das Praxissemester absolvierte ich bei der Ground Handling Firma Menzies Aviation am Flughafen London Luton, wo ich im Key-Account-Management tätig war. Durch eine Stellenausschreibung bin ich auf Cirrus Airlines aufmerksam geworden. Im März 2010 habe ich in der Abteilung Customer Relations, die zum Bereich Marketing & Sales gehört, meine Arbeit bei Cirrus Airlines aufgenommen. Die Erfahrungen aus meinen beiden Praktika und dem Studium sind sehr hilfreich bei den täglich anfallenden Aufgaben.“

Leonie Hilger | Cirrus Airlines
Absolventin Luftverkehrsmanagement 2010



WIR SIND FÜR SIE DA – SERVICES

MEHR:
WWW.IUBH.DE/SERVICES



NEUER START – STUDENTS' OFFICE

Unser Students' Office ist Ihre erste Anlaufstelle für **alle administrativen Fragen** während Ihres Studiums. Ob Immatrikulationsbescheinigungen, Anmeldungen zu Veranstaltungen auf dem Campus oder das Einreichen von Dokumenten – hier sind Sie an der richtigen Adresse.

Des Weiteren ist das Studentensekretariat maßgeblich an der Organisation der **Introduction Week**, einer speziellen Einführungswoche für Erstsemester, beteiligt – in dieser ersten Woche an unserer Hochschule werden Sie in das Leben und Studieren auf unserem Campus eingeführt und erhalten von Professoren und Dozenten wichtige Tipps für einen erfolgreichen Start in Ihren neuen Lebensabschnitt als Studierender. Neben der Orientierung zum Studienstart gibt es während der Introduction Week ausreichend Gelegenheit, Kommilitonen und Professoren kennenzulernen.

NEUE MÖGLICHKEITEN – STUDIENBERATUNG

Die Wahl Ihres Studiengangs und der Hochschule ist eine der wichtigsten Entscheidungen für Ihre zukünftige Karriere. Diese Entscheidung braucht viele Informationen – unser Team aus der Studienberatung hilft Ihnen dabei gern.

Vor Ort und persönlich ist oft der beste Weg zur Information – vereinbaren Sie einen Termin für Ihr **persönliches Beratungsgespräch auf dem Campus Bad Honnef oder Bad Reichenhall**. Die Studienberatung beantwortet dabei all Ihre Fragen zu Studium, Bewerbung und Karriere und unterstützt Sie während der Bewerbung in allen Belangen.

Einen umfassenden Überblick über die gesamte Hochschule erhalten Sie an den **Open Campus Days**. An diesen Tagen können Sie unsere Hochschulstandorte kennenlernen. Besuchen Sie Schnuppervorlesungen und informieren Sie sich bei Professoren und Studierenden über das Studium und Ihre Karrieremöglichkeiten. So bekommen Sie einen umfassenden Eindruck, wie es ist, Student an der Internationalen Fachhochschule Bad Honnef · Bonn zu sein.

Falls Sie nicht persönlich auf den Campus kommen können, sind wir jederzeit per **Telefon** und **E-Mail** für Sie da. Oder Sie treffen uns auf **Bildungsmessen** und bei **Schulbesuchen** in Ihrer Nähe. Kontaktieren Sie uns, wir freuen uns auf Ihre Fragen!

NEUE SPRACHEN – LANGUAGE DEPARTMENT

Englisch ist grundsätzlich unsere Unterrichtssprache und wird in zusätzlichen Kursen wie „Academic Writing“ und „Business English“ weiter vertieft. Doch damit nicht genug. In fast allen Studiengängen sind Kurse in einer weiteren Fremdsprache ein wesentlicher Bestandteil des international orientierten Studiums an unserer Hochschule. Zur Wahl stehen zum Beispiel **Französisch, Italienisch, Spanisch, Chinesisch, Russisch oder Deutsch für internationale Studierende**. Über drei Semester können Sie Ihre Sprachkenntnisse ausbauen und dabei entweder neu anfangen oder auf einem bestehenden Sprachniveau einsteigen.

Die Sprachkurse werden vom Language Department angeboten und haben das Ziel, Ihre mündliche und schriftliche Kommunikationsfähigkeit in der jeweiligen Fremdsprache – im privaten und vor allem auch im beruflichen Kontext – bestmöglich zu entwickeln. Die Sprachdozenten im Language Department sind Native Speaker und vermitteln über die Sprachkompetenz hinaus auch kulturelle Besonderheiten ihres Herkunftslandes.

NEUE PERSPEKTIVEN – CAREER SERVICES

Career Services unterstützt und berät Sie bei **der Bewerbung für Pflichtpraktika während des Studiums** sowie bei Ihrem **Karrierestart nach der Graduierung**. Hier laufen unsere Kontakte zu Unternehmen und Kooperationspartnern zusammen. Kontinuierlich schicken uns diese Unternehmen ihre Praktikums- und Stellenangebote – Sie können davon profitieren.

Career Services bietet Ihnen zusätzlich regelmäßige **Bewerbungstrainings**, unterstützt Sie bei den Bewerbungsunterlagen und gibt bei individuellen Terminen auch Coaching-Unterstützung.

Neben zahlreichen Unternehmenspräsentationen auf dem Campus organisiert Career Services einmal im Jahr die **Career Days**. An diesen Tagen kommen Unternehmen auf den Campus Bad Honnef und stellen sich und ihre Karrieremöglichkeiten vor. Die Studierenden aus Bad Reichenhall und Bad Honnef haben die Gelegenheit, ihr Netzwerk aufzubauen und direkt mit potenziellen Arbeit- und Praktikagebern in Kontakt zu treten.

IT ON CAMPUS

Während Ihres Studiums an der Fachhochschule wird das Notebook Ihr ständiger und zuverlässiger Begleiter. Auf dem gesamten Campus haben Sie per **WLAN** Zugriff auf das hochschuleigene **Campus-Management-System CARE**, das Intranet der Hochschule sowie auf das World Wide Web. So können Sie jederzeit an nahezu jedem Ort bequem auf wichtige Informationen zugreifen und online recherchieren. Mit Ihrer Einschreibung erhalten Sie Ihre persönliche IUBH E-Mail-Adresse.

Außerdem unterstützt Sie CARE effizient und komfortabel bei sämtlichen Prozessen, zum Beispiel bei der Stundenplan- und Terminverwaltung, der Anmeldung zu Prüfungen, dem Download von Skripten und vielem mehr. Sie haben noch kein Notebook? Mit unserem IT-Kooperationspartner haben wir Sonderkonditionen für unsere Studierenden verhandelt, von denen Sie profitieren können.

NEUE LÄNDER, NEUE KULTUREN – INTERNATIONAL OFFICE

Bad Honnef oder Bad Reichenhall sind nicht Ihre einzige Heimat während Ihres Studiums an unserer Hochschule. Je nach Studiengang und **akademischen Leistungen** können Sie **ein oder zwei Semester im Ausland an einer unserer Partnerhochschulen** studieren.

Während des Studiums an einer Partnerhochschule im Ausland lernen Sie das Curriculum, die Lehrmethoden und natürlich die Studierenden einer ausländischen Hochschule kennen, verbessern Ihre Sprachkenntnisse und sammeln wertvolle Erfahrungen, die Sie zusätzlich auf eine internationale Laufbahn vorbereiten.

Das International Office ist sowohl intern als auch extern die zentrale Anlaufstelle für sämtliche Themen rund um unser Partnerhochschulnetzwerk. Die Beziehungen zu unseren internationalen Partnerhochschulen werden hier gepflegt und betreut. Ob ein internationaler Studienaufenthalt in Ihrem Studienverlauf integriert ist oder ob Sie sich um ein optionales Auslandssemester bewerben möchten, hier sind Sie an der richtigen Adresse. Das International Office informiert über Zulassungsvoraussetzungen der Partnerhochschulen und gibt wertvolle Orientierung für ein erfolgreiches Auslandsstudienjahr oder -semester. Außerdem berät und unterstützt es internationale Studierende in Fragen des Alltags in Deutschland.



WOHNEN AUF DEM CAMPUS

STUDENTENAPARTMENTS IN BAD HONNEF

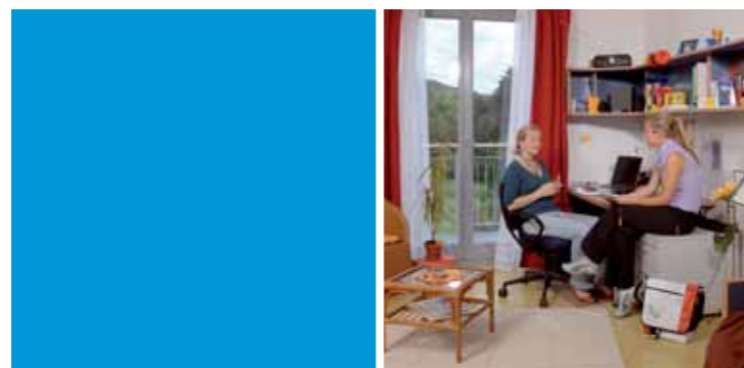
Auf dem Campus zu leben hat viele Vorteile: Zeit sparen durch kurze Wege, neue Bekanntschaften schließen, Lerngruppen bilden und vieles mehr. Die Hochschule verfügt über sechs Apartmenthäuser mit mehr als 200 Plätzen direkt auf dem Campus oder in unmittelbarer Nähe.

Sie wohnen in einem Einzelzimmer in einer Zweier- oder Dreier-WG mit gemeinsamer Nutzung von Kitchenette und Bad oder einem Einzelapartment. Außerdem bieten wir eine begrenzte Anzahl von Doppelbett-Apartments an.

Alle Zimmer sind komplett möbliert und verfügen über Balkon oder Terrasse und TV-Anschluss. Die Kitchenette ist mit allen wichtigen Küchenutensilien ausgestattet. Münz-Waschmaschinen und -Trockner stehen Ihnen zur Verfügung. Alles, was Sie noch brauchen, sind Ihre persönlichen Sachen. Bequemer kann Ihr Umzug nicht sein.

Die Preise richten sich nach Größe der einzelnen Apartments bzw. Zimmer. Wichtig zu wissen: Die Miete ist eine Monatsmiete und beinhaltet neben Heiz-, Wasser-, Strom- und sonstigen Nebenkosten auch den kostenlosen Internetzugang und unseren Hausmeister-Service.

Ihr Vorteil: Die Komplettmieten der Studentenapartments bleiben für den gesamten Mietzeitraum konstant – unabhängig von steigenden Energie- und Betriebskosten. Daher ist ein Platz im Studentenapartment oft eine günstige Alternative und gleichzeitig der beste Ort für Ihren Start in das Studentenleben.



STUDENTENAPARTMENTS IN BAD REICHENHALL

Auch in Bad Reichenhall können unsere Studierenden ein Domizil unmittelbar auf dem Campus beziehen. Hier finden sie Raum für Persönliches und leben in einer gemeinschaftlichen Atmosphäre mit ihren Kommilitoninnen und Kommilitonen.

In den Apartments wohnen Sie in komplett möblierten Einzelzimmern, die außerdem mit einem Kühlschrank und einem Waschbecken ausgestattet sind. Zudem verfügen alle Zimmer über W-LAN-Zugang und TV-Anschluss. Bäder zur gemeinschaftlichen Nutzung sind nach Geschlechtern getrennt.

Zum Abendessen trifft man sich in den geräumigen Gemeinschaftsküchen. Für gemeinsame Filmabende steht den Studierenden ein Aufenthaltsraum mit Loungeecke, Fernseher und DVD-Player zur Verfügung. Münz-Waschmaschinen und -Trockner und ein Ski-Keller runden das Angebot ab.

Auch in Bad Reichenhall zahlen Sie eine pauschale Warmmiete und genießen somit die Vorteile einer nachzahlungsfreien Mietzeit und konstanter Mietkosten.



IHR WEG ZU UNS – BEWERBUNG UM EINEN STUDIENPLATZ

MEHR:
WWW.IUBH.DE/BEWERBUNG



VORAUSSETZUNGEN

Für ein Studium an der IUBH müssen Sie die folgenden Zulassungsvoraussetzungen erfüllen:

1. **Abitur, Fachhochschulreife oder gleichwertiger Schulabschluss**
2. **bestandene Aufnahmeprüfung**
3. **Nachweis der englischen Sprachkenntnisse durch TOEFL oder IELTS**

Wenn Sie A-Levels, IB oder andere ausländische Schulabschlüsse absolviert haben, müssen diese ein Äquivalent zum deutschen Abitur darstellen. Kontaktieren Sie in diesem Fall bitte vor Ihrer Bewerbung unsere Studienberatung, um dies gemeinsam zu prüfen.

Einen Numerus clausus (NC) gibt es nicht: Wir wählen unsere Studierenden mit unserer hochschuleigenen Aufnahmeprüfung aus.



AUFNAHMEPRÜFUNG

Die Anmeldung zur Aufnahmeprüfung ist der erste Schritt für eine erfolgreiche Bewerbung um einen Studienplatz an der Internationalen Hochschule Bad Honnef · Bonn.

Die Aufnahmeprüfung wird in unserer Unterrichtssprache Englisch abgehalten und besteht aus einem schriftlichen und einem mündlichen Teil. Im schriftlichen Teil werden die Bereiche Allgemeinwissen, Englisch und Grundlagen der Mathematik geprüft. Im mündlichen Teil möchten wir einen Eindruck von Ihrer Persönlichkeit gewinnen, etwas über Ihre Motivation für ein Studium an der IUBH erfahren und Ihre Englischkenntnisse testen. Eine Professorin oder ein Professor führt hierzu ein Bewerbungsgespräch auf Englisch. Die bestandene Aufnahmeprüfung ist Voraussetzung für die Immatrikulation an der Hochschule. Ist ein Studienplatz in dem von Ihnen gewünschten Fachbereich verfügbar, erhalten Sie die entsprechenden Anmeldeunterlagen.

Um sich rechtzeitig einen Studienplatz zu sichern, empfehlen wir, die Aufnahmeprüfung frühzeitig abzulegen. Das Ergebnis ist zwei Jahre lang gültig und Sie können die Prüfung bereits vor Ihrem Abitur oder Ihrer Fachhochschulreife ablegen. Dies sichert frühzeitig Ihren Wunschstudienplatz.

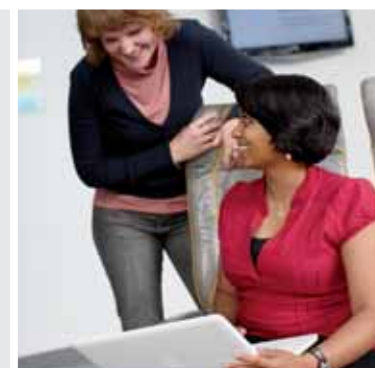
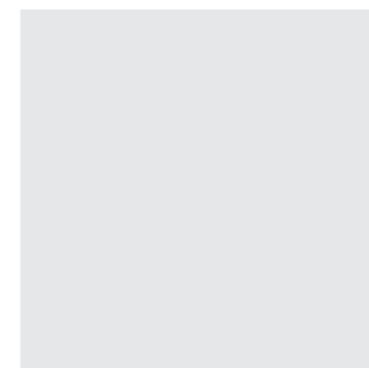
Weitere Informationen unter
www.iubh.de/bewerbung

TOEFL UND IELTS

TOEFL (Test of English as a Foreign Language) und IELTS (International English Language Testing System) sind standardisierte Englischtests. Als Studienbewerber an unserer Hochschule müssen Sie einen dieser Tests vor Studienstart ablegen.

Beim TOEFL beträgt die Mindestpunktzahl für ein Studium an unserer Hochschule 80 von 120 möglichen Punkten, im IELTS-Test 6,0 von maximal 9,0 Punkten. Das Ergebnis muss als Originalbericht vor Studienbeginn vorliegen und darf nicht älter als zwei Jahre sein. Für die Aufnahmeprüfung muss der TOEFL oder IELTS noch nicht vorliegen. Diese kann vor dem Ablegen des TOEFL oder IELTS absolviert werden, um sich frühzeitig einen Studienplatz zu sichern.

TOEFL und IELTS bestehen jeweils aus vier Prüfbereichen: Listening, Reading, Writing und Speaking. Test-Center finden Sie in Großstädten in ganz Deutschland. Genauere Informationen zu den Themen Testablauf, Anmeldung, Termine und Orte finden Sie auf der jeweiligen Homepage.





HONNEF BILDUNGSFONDS – DER UMGEKEHRTE GENERATIONENVERTRAG

Mit dem Honnef Bildungsfonds zahlen Sie während Ihres Studiums keine oder nur einen Teil der Studiengebühren. Erst nach Ihrem Berufseinstieg zahlen Sie Ihre Studiengebühren an den Fonds zurück. Die Innovation ist: Dies geschieht einkommensabhängig, ist steuerlich geltend zu machen und die Rückzahlung fällt erst ab einem Mindesteinkommen an. Schon vor Beginn des Studiums wird festgelegt, wie viel Prozent Ihres späteren Bruttogehalts Sie über einen festen Zeitraum zurückzahlen.

Das Modell des Honnef Bildungsfonds funktioniert wie ein umgekehrter Generationenvertrag, denn die eingezahlten Gebühren werden verwendet, um nachfolgenden Studierendengenerationen das Studium zu ermöglichen. Somit wird jedem Studierenden, der die Voraussetzungen für die Förderung erfüllt, das Studium ermöglicht – unabhängig von seinem finanziellen Hintergrund.

Sie können sich für die Finanzierung über den Honnef Bildungsfonds bewerben, wenn Sie im Gesamtergebnis unserer Aufnahmeprüfung mindestens 71% erreicht haben und weitere Kriterien in Ihrem Schulabschluss erfüllen. Detaillierte Informationen finden Sie unter www.honnef-bildungsfonds.de

STIPENDIEN

Unsere Hochschule hat ein Stipendienprogramm etabliert, das besonders guten Bewerbern die Studienfinanzierung ermöglicht.

Wenn Sie sich für ein Stipendium bewerben, zählen in erster Linie Ihre bisherigen Schulleistungen (Mindestvoraussetzungen: Schulabschlussnote 2,0 oder besser sowie Mathematik und Englisch mindestens 10 Punkte), aber auch Ihre finanzielle Bedürftigkeit und Ihr soziales Engagement und Ihr Entwicklungspotenzial während des Studiums. **Bei erfolgreicher Bewerbung erlassen wir Ihnen 25%, 50%, 75% oder auch 100% der Studiengebühren.**

Unsere Hochschule kooperiert im Stipendienprogramm mit der Ließem-Stiftung und der Kempinski AG. Die Ließem-Stiftung gibt unserer Hochschule Gelder für fünf Vollstipendien. Damit unterstützen wir Studierende, die im Großraum Bonn beheimatet sind. Wenn Sie bei der Kempinski AG eine Ausbildung durchlaufen haben, können Sie sich innerhalb des Unternehmens für ein besonderes Stipendienprogramm bewerben und ein Vollstipendium für das Studium an unserer Hochschule erhalten.



STUDIENKREDITE

Studienkredite bieten eine gute Möglichkeit, Ihr Studium **bedarfsabhängig und flexibel** zu finanzieren. Die Kredite werden nur für Ausbildungs- und Studienzwecke vergeben und sind **speziell auf die Bedürfnisse und Gegebenheiten von Studierenden ausgelegt**. Unsere Hochschule unterhält Kooperationen mit verschiedenen Banken und Sparkassen. Studierende der IUBH erhalten bei diesen Finanzinstituten ergänzende Vorteile für die Studienkredite.



BAFÖG

Studierende der Internationalen Hochschule Bad Honnef · Bonn (IUBH) sind BAFöG-berechtigt. Für Berechtigte leistet der BAFöG-Zuschuss einen sinnvollen Beitrag zur Finanzierung des Studiums und zur Deckung der Lebenshaltungskosten während des Studiums. Weitere Informationen zum BAFöG erhalten Sie auf www.das-neue-bafoeg.de



FINANZIEREN IM BAUKASTENSYSTEM

Die aufgeführten Finanzierungsmöglichkeiten können Sie auch **im Baukastensystem kombinieren**. Sie können beispielsweise ein 50%-Stipendium erhalten, die andere Hälfte der Studiengebühren über den Honnef Bildungsfonds finanzieren und zur Deckung der Lebenshaltungskosten BAFöG beantragen.

Detaillierte Informationen und Dokumente zur Studienfinanzierung finden Sie online unter www.iubh.de/studienfinanzierung

Gerne erläutern wir Ihnen die Finanzierungsmöglichkeiten auch in einem persönlichen Beratungsgespräch oder per Telefon.
Campus Bad Honnef: +49 2224 9605-102
Campus Bad Reichenhall: +49 8651 90234-56

